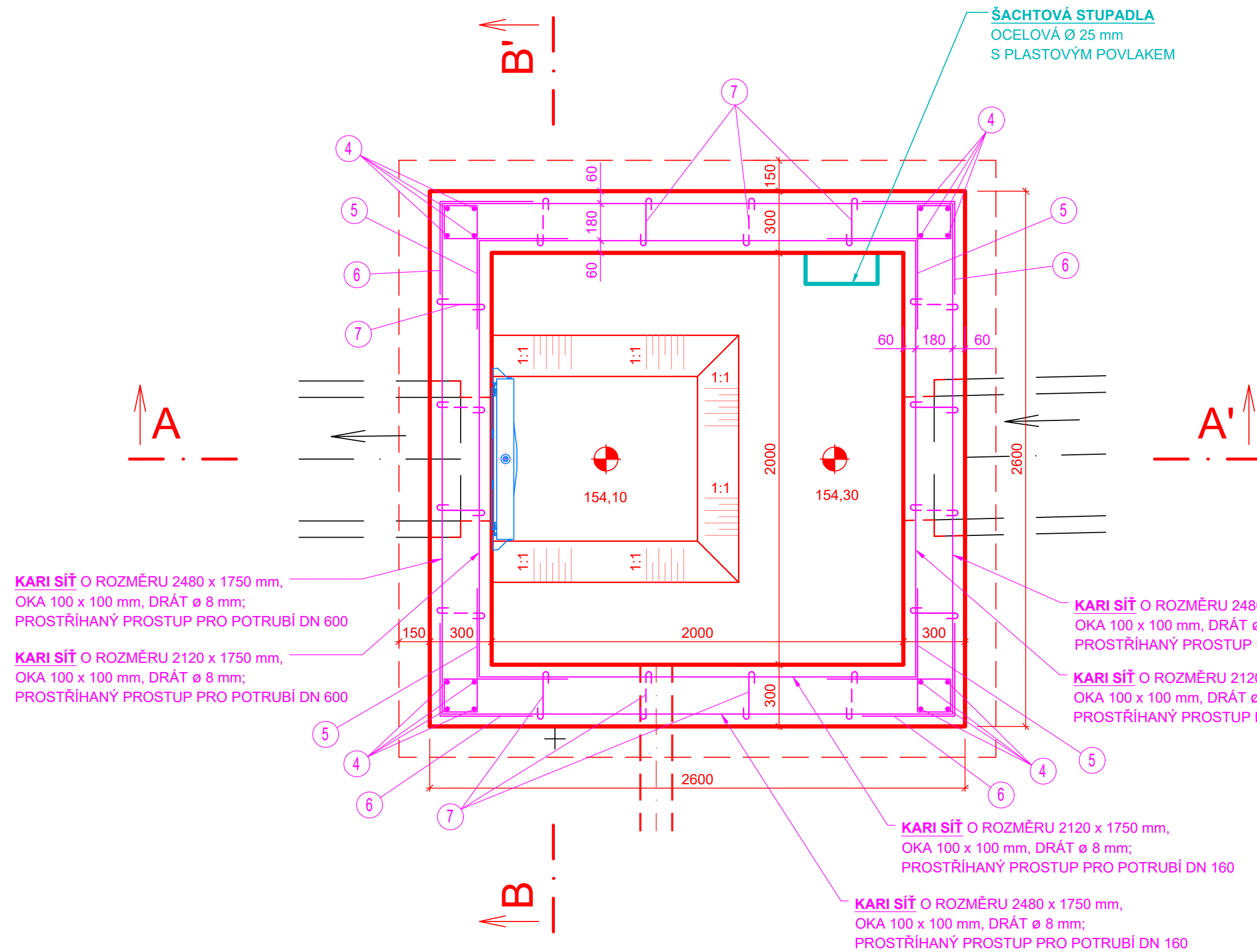
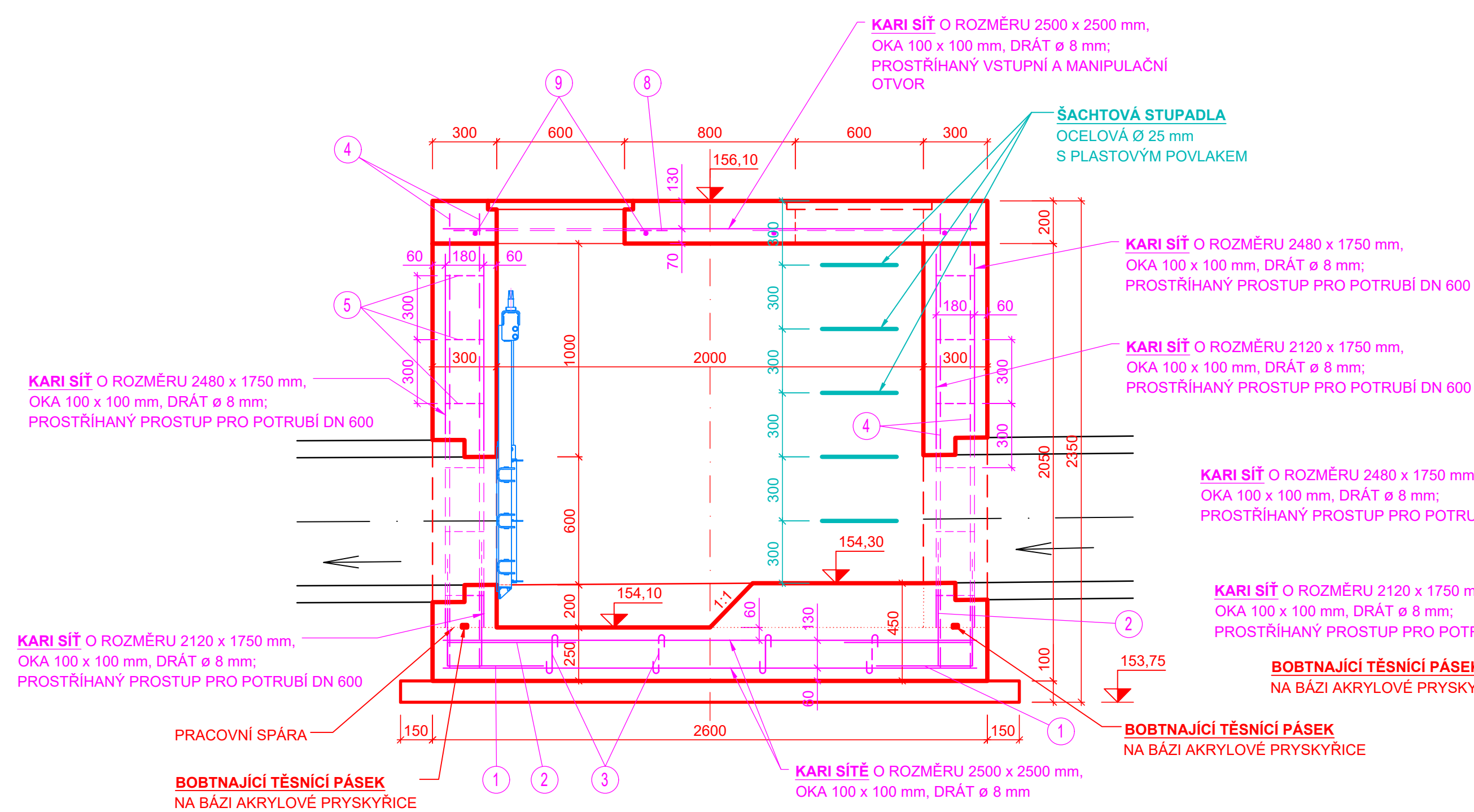


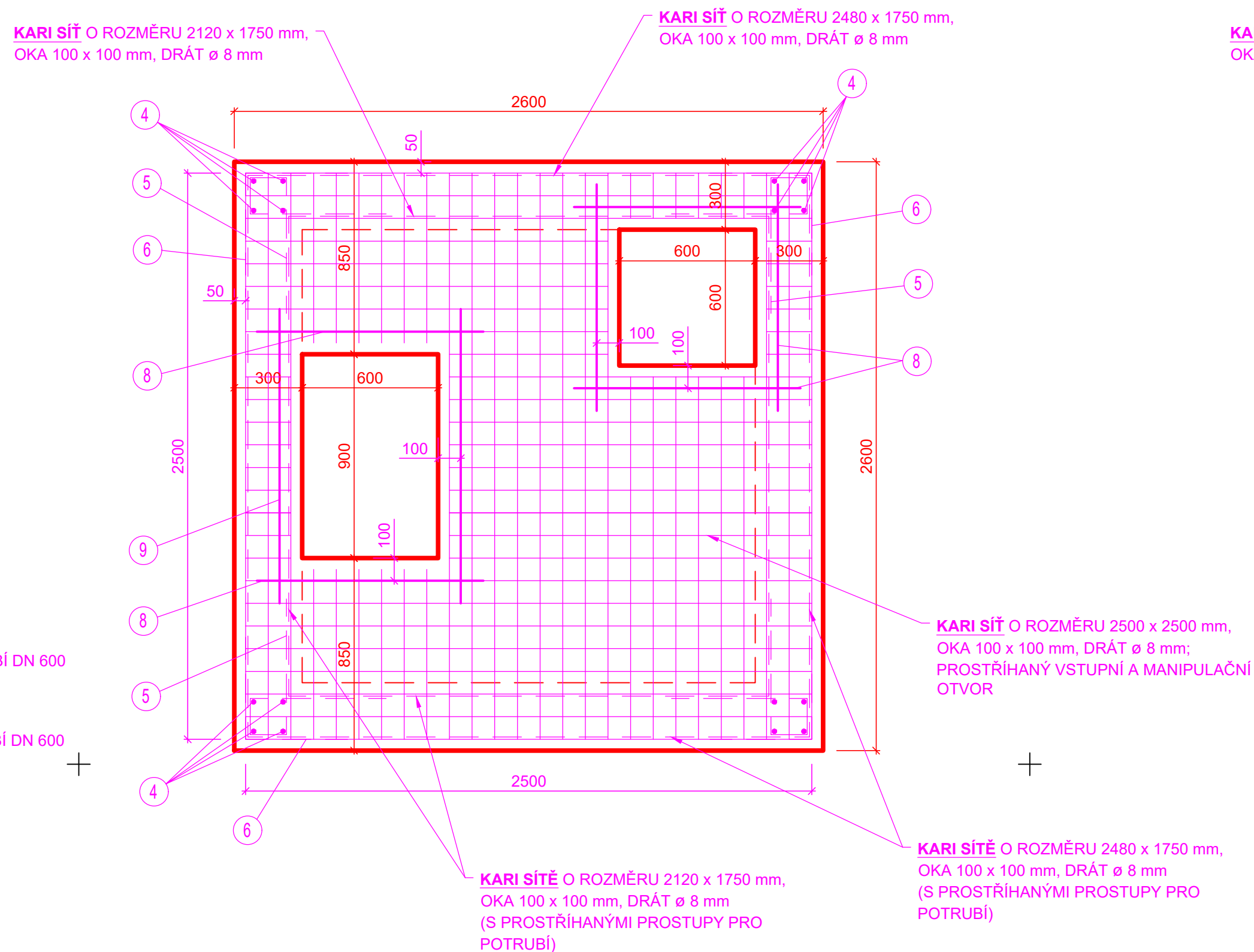
### PŮDORYSNÝ ŘEZ STĚNAMI ŠACHTY:



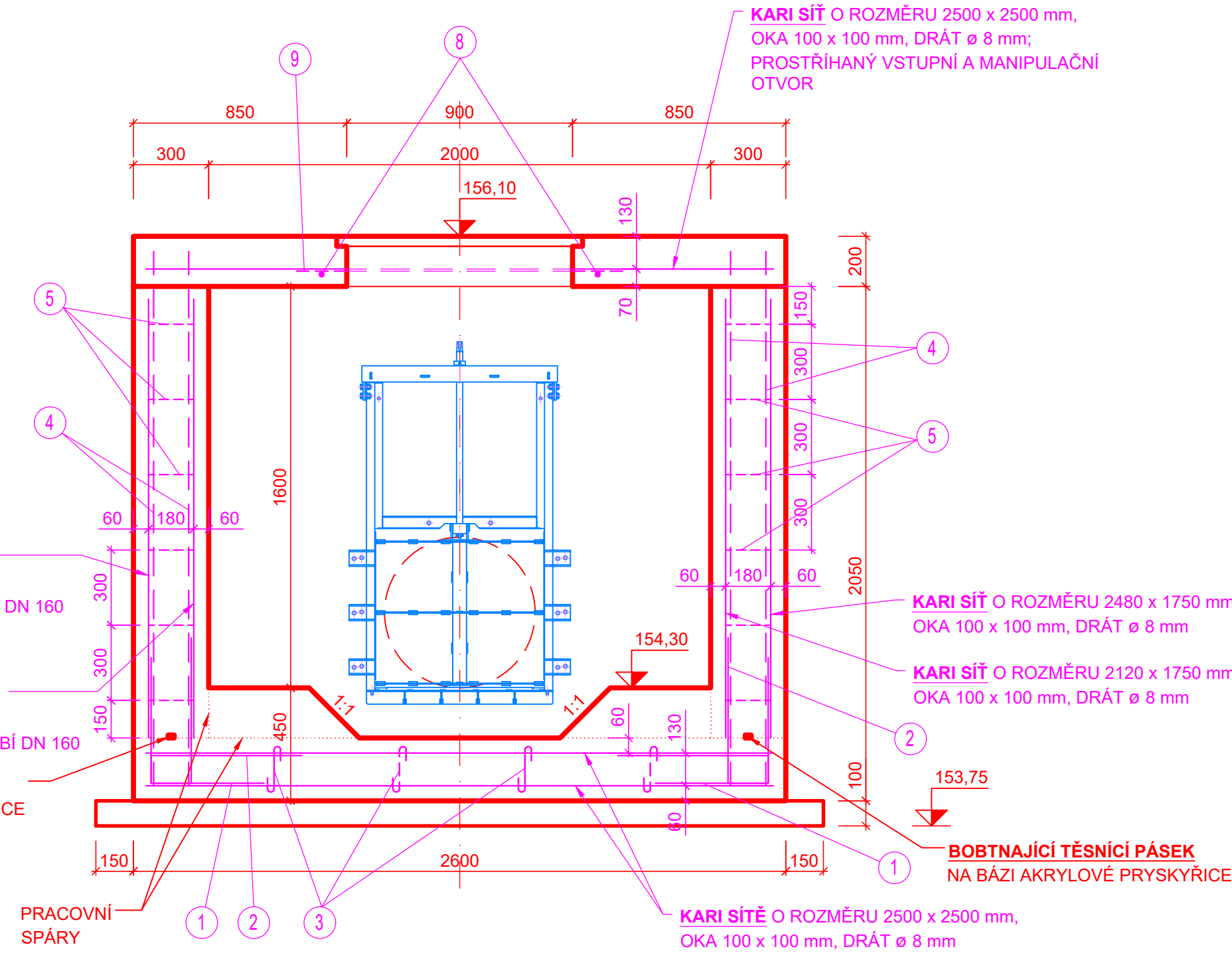
### PŘÍČNÝ ŘEZ A - A':



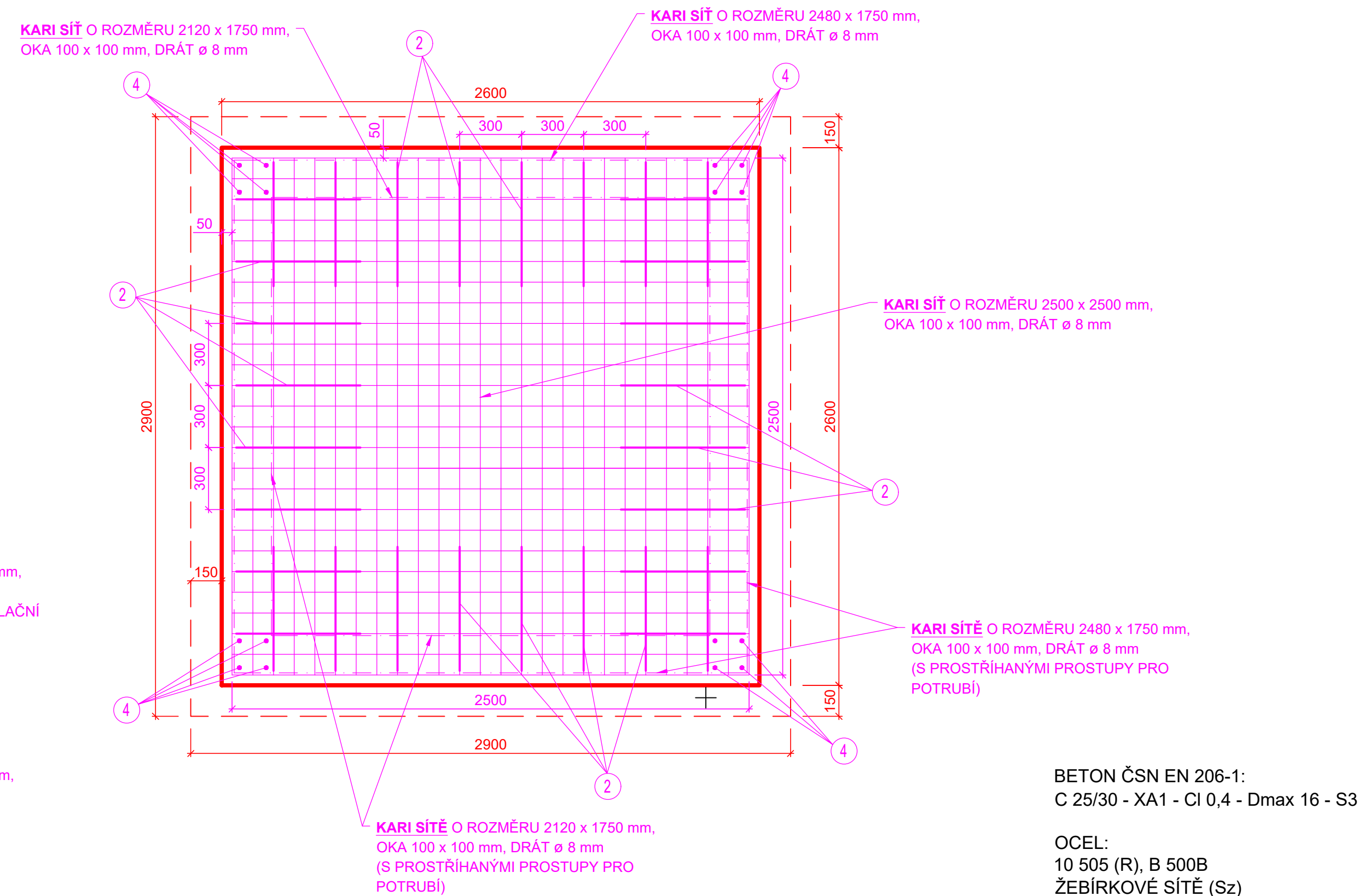
### PŮDORYSNÝ ŘEZ STROPEM ŠACHTY:



PŘÍČNÝ ŘEZ B - B':



PŮDORYSNÝ ŘEZ DNEM ŠACHTY:



BETON ČSN EN 206-1:  
C 25/30 - XA1 - Cl 0,4 - Dmax 16 - S3




OCEL:  
10 505 (R), B 500B  
ŽEBÍRKOVÉ SÍŤE (Sz)

Číslo	Profil	Délka (m)	Plocha (m <sup>2</sup> )	Počet kusů	Délka celkem (m) Ø R12,0    Ø E 6,0	Plocha celkem (m <sup>2</sup> )	Poznámka
1	R 12,0	0,95		32	30,40		Pruty ve tvaru "L" 300 mm ve dně po obvodě
2	R 12,0	1,45		32	46,40		Svislé tlmičky 1 300 mm ve dně po obvodě
3	E 6,0	0,32		16		5,76	Spontky KARI síti
4	R 12,0	2,13		16	34,08		Svislá prutová výztuž v rozích
5	R 12,0	1,52		24	36,48		Vodorovné pruty 300 mm v rozích
6	R 12,0	0,90		24	21,60		Vodorovné pruty ve tvaru "L" 300 mm v rozích
7	E 6,0	0,37		64		23,68	Spontky KARI síti
8	R 12,0	1,00		6	6,00		Vodorovná prutová výztuž kolem otvorů
9	R 12,0	1,30		2	2,60		Vodorovná prutová výztuž kolem otvorů
10	R 8,0		2,50 x 2,50	2		12,50	KARI síť ve dně (oka 100 x 100 mm)
11	R 8,0		2,48 x 1,75	4		17,36	
12	R 8,0		2,12 x 1,75	4		14,84	KARI síť ve stěnách (oka 100 x 100 mm)
13	R 8,0		2,50 x 2,50	1		6,25	KARI síť ve stropě (oka 100 x 100 mm)
Délka celkem (m)					177,56	29,44	-
Plocha celkem (m <sup>2</sup> )					-	-	50,95
Hmotnost 1 bm, 1 m <sup>2</sup> (kg/m, kg/m <sup>2</sup> )					0,888	0,222	7,90
Hmotnost dílu profilu (kg)					157,67	6,54	402,51
Hmotnost celkem (kg)						566,71	

Minimální krytí výztuže (vůči povrchu betonu) bude 50 mm.

KÓTOVÁNO V mm  
SOUŘADNÝ SYSTÉM JTSK  
VÝŠKOVÝ SYSTÉM BALT PO VYROVNÁNÍ

FORMÁT 10 A4

Ved. odd. proj.	Ing. Petr VÁVRA		Autor. ing.	Ing. Jiří DOSTÁL	 Povodí Labe, státní podnik Vra Nejedlově 8570 Sazavské Předměstí 500 03 Hradec Králové
Zodp. proj.	Ing. Jiří DOSTÁL		Kreslil	Ing. Jiří DOSTÁL	
Kraj:	Ústecký	Obec: Račice	K.Ú.:	Račice u Štětí	
Investor: Povodí Labe, státní podnik, OIČ, Hradec Králové					 <b>POVODÍ LABE</b>
Název akce:  <div style="text-align: center;"> <b>LABE, RAČICE,</b>  <b>PROTIPOVODŇOVÁ OCHRANA</b> </div>					Datum Stupeň Podřadové číslo
					prosinec 2018 DPS 3549
Příloha:					Číslo stavby 239 170 007
Výkres výztuže čerpací a manip. šachty Š2					Č. přílohy  <div style="text-align: center;"> <b>Měřítka</b>  <b>1 : 20</b> </div>
					D.2.7.2